

おもな学習内容

Course Content
Contenido principal del estudio
Conteúdo da aprendizagem
主要学习内容

- ・このコースでは、安定就労に向けて、「はたらく」場面で用いる日本語や日本の職場習慣、雇用慣行などを学習します。
- ・ This course aims to promote stable employment by teaching Japanese used in work situations, in addition to business customs and employment practices.
- ・ En este curso aprenderán japonés que se usa en escenas relacionadas con "trabajo", las costumbres en el lugar de trabajo y las prácticas habituales de empleo en Japón entre otras cosas.
- ・ Neste curso, aprenderá as frases japonesas usadas em situações relacionadas com o "trabalho", costumes relativos ao local de trabalho no Japão e prática de emprego, etc.
- ・ 本课程将学习在“工作”场景中使用的日语、日本职场的习惯和雇佣习惯等。为稳定就业做准备。

レベル
Level
Nível
Nível
等級

1

- ・初めて日本語を勉強する人、日本語が少し話せるが、ひらがな・カタカナの読み書きが苦手な人のコースです。
- ・ 本课程适合日语初学者以及会说简单日语，但不擅长平假名/片假名读写的人员。
- ・ This class is for people who are studying Japanese for the first time, who can speak a little Japanese but cannot read or write Hiragana and Katakana very well.
- ・ Este curso é para quem está começando a aprender japonês ou já fala um pouco o idioma, mas ainda não domina leitura e escrita em hiragana e katakana.
- ・ Este curso esta destinado a personas que aprenden japonés por primera vez o pueden hablar un poco en japonés pero tienen dificultad para leer y escribir hiragana y katakana.

レベル
Level
Nível
Nível
等級

2

- ・ひらがな・カタカナの読み書きができ、日本語を少し勉強したことがある人のコースです。
- ・ 生活の中で日本語での簡単なやり取りが少しできる人のコースです。
- ・ This class is for people who can read and write Hiragana and Katakana and have studied a little Japanese before. It is also for people who can communicate somewhat in simple Japanese in daily life.
- ・ Este curso esta destinado a personas que han estudiado un poco el idioma japonés, pueden leer y escribir hiragana y katakana. Es un curso para personas que en la vida cotidiana pueden comunicarse un poco en japonés pero en forma breve.
- ・ Este curso é para quem já estudou um pouco o idioma japonês, sabendo ler e escrever em hiragana e katakana. É o curso para quem já consegue se comunicar um pouco em japonês no dia a dia.
- ・ 本课程适合会平假名/片假名读写，学过少量日语的学员。以及在生活中会用日语简单交流的学员。

レベル
Level
Nível
Nível
等級

3

- ・ひらがな・カタカナや簡単な漢字の読み書きができ、生活の中である程度会話ができる人のコースです。
- ・ 状況や相手に合わせた職場での話し方をさらに伸ばしましょう。
- ・ This class is for people who can read and write Hiragana, Katakana and simple Kanji characters and can carry on conversations in Japanese fairly well in daily life. It is recommended for people who wish to improve their skills in speaking appropriately at work in accordance with the situation or the person being spoken to.
- ・ Este curso esta destinado a personas que pueden leer y escribir hiragana, katakana y algunos kanjis básicos, y en la vida cotidiana pueden comunicarse en japonés hasta cierto punto. Vamos a mejorar la manera correcta de comunicarse en japonés de acuerdo a las circunstancias y a la persona con la que habla en el trabajo.
- ・ Este curso é ideal para quem já sabe ler e escrever hiragana, katakana e kanjis básicos, além de conseguir se comunicar em japonês até certo ponto. Vamos aprimorar o modo correto de falar no trabalho de acordo com a circunstância ou a pessoa com quem se fala.
- ・ 本课程适合会平假名/片假名及简单汉字的读写，在生活中能进行一定程度日语对话的学员。提高在职场中不同场景及交谈对象中使用的日语水平。

安定的な就職及び職場定着の促進
Promotion of stable employment and workplace assimilation
Promoción de empleo estable y arraigo en el lugar de trabajo
Promoção do emprego estável e fixação no local de trabalho
促進安定的就職及職場定着

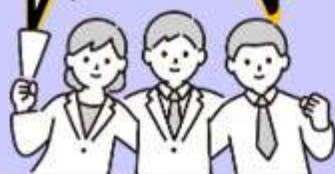
対象

Applicants
must be
Requisitos

- ・ 安定的な就労を目指す方
- ・ 16歳以上で、「永住者」「日本人の配偶者等」「永住者の配偶者等」「定住者」等の在留資格を有する、求職中の方や就業中の方
- Highly motivated to find stable jobs.
- 16 years old or older, and have VISA status of Permanent residents / spouses of Japanese nationals / spouses of permanent residents / long-term residents, etc. who are seeking employment or are currently employed.
- Voluntad de conseguir trabajo estable.
- Residentes permanentes / cónyuge o hijos de ciudadanos japoneses / cónyuge o hijos de residentes permanentes / residentes a largo plazo, etc. que están buscando empleo o están trabajando. Mayores de 16 años.
- Vontade de arrumar um emprego fixo.
- Aqueles que estão trabalhando, procurando emprego, incluindo residentes permanentes / cônjuges de japoneses / cônjuges de residentes permanentes / residentes de longa duração, etc. Maiores de 16 anos.
- ・ 寻求稳定就业的求职者
- ・ 16岁以上，以永住者/日本人的配偶等/永住者的配偶等/定住者等为首的求职者或在职人员



もうしこみはハローワークで！
Apply at HELLO WORK!!
¡Inscripciones en HELLO WORK!
Inscrições no HELLO WORK!!
去附近的职业安定所报名！



いろいろなことばでの
説明(せつめい) オンラインコース
のFAQはこちら！

português español English 中文繁体 Tiếng viet
ภาษาไทย 한국어 français indonesia Русский язык

<https://www.jice.org/tabunka/pdf/online.pdf>



JICE Website
<https://www.jice.org/tabunka/course/>



JICE Chubu Nihongo
<https://www.facebook.com/jice.chubu.nihongo>



一般財団法人日本国際協力センター